

Einziehen + Wohlfühlen



Das Mitgliedermagazin der WG Aufbau Dresden eG | Nr. 2/2021



„meine WG Aufbau“

Welche Vorteile Ihnen unser Mieterportal bringt.

Besser & moderner

Welche Änderungen in unserer Satzung stehen.

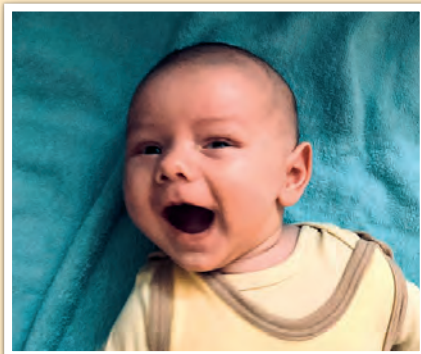
Rauchwarnmelder

Welche Geräte wir für Sie einbauen und was das bewirkt.

Einige unserer jüngsten Nachbarn



Annalena Krejci, 07.07.2021



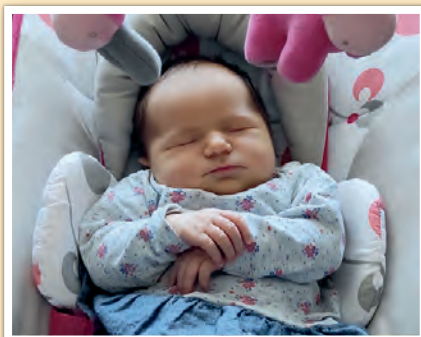
Ben Vogt, 18.10.2020



Dima Bräuer, 01.04.2021



Emil Bergmann, 15.06.2021



Lilli Gebauer, 30.06.2021



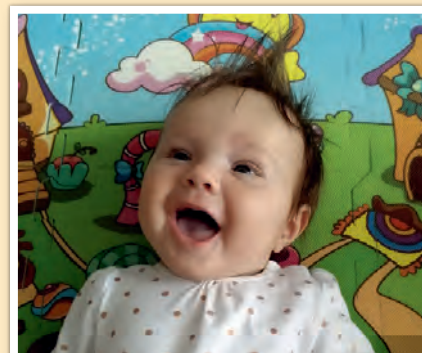
Emilia Pauli, 06.09.2020



Paule René Tramm, 13.05.2021



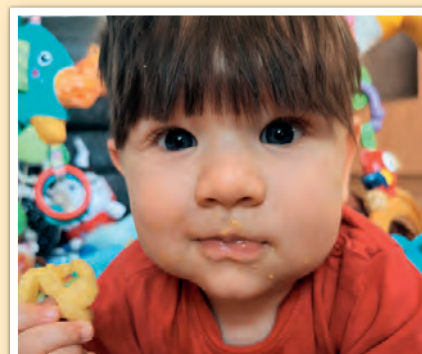
Linda Rosina Claus, 07.04.2021



Mathilda Ulrich, 22.04.2021

Baby willkommen

Gern begrüßen wir jedes Neugeborene in unserer Genossenschaft. Wir freuen uns, wenn Sie, liebe Eltern, uns ein Bild Ihres Kindes zuschicken. Bei einer Veröffentlichung mit Ihrer Genehmigung im nächsten Mitgliedermagazin bedanken wir uns mit einem Drogerie-Einkaufsgutschein im Wert von 25 Euro. Bitte senden Sie das Foto Ihres Babys unter Angabe des Namens, Geburtstages und Ihrer Anschrift per E-Mail mit Betreff „Baby willkommen“ an info@wga-dresden.de!



Tyler Anis Schmidt, 22.10.2020

Liebe Mitglieder,

liebe Mieterinnen und Mieter,

schon wieder ist es Zeit, auf ein fast abgelaufenes Jahr zurückzublicken. Und wie jedes Jahr hat auch dieses wieder Veränderungen mit sich gebracht – teils unerwartete, teils haben sich Prophezeiungen leider erfüllt. Wohl eher unerwartet war der Ausgang der Bundestagswahlen im September. Wir werden sehen, ob mit der neuen Regierung das Jahrzehnt der Digitalisierung beginnt, ob der Kohleausstieg gelingt und wie die soziale Stabilität erhalten werden kann.

Zu den sich nun leider erfüllten Prophezeiungen gehören die klimatischen Veränderungen, die erneut eine extreme Hochwasserkatastrophe in Deutschland zur Folge hatten. Folglich werden auch wir uns künftig auf die sich wandelnden Bedingungen einstellen und uns diesbezüglich anpassen müssen.

Außerdem hält uns die Corona-Pandemie weiter im „Würgegriff“. Belastete Gesundheitssysteme, eine soziale Spaltung und tiefgreifende wirtschaftliche Auswirkungen sind wesentliche Merkmale der Katastrophe. Neben vielen anderen wirtschaftlichen Folgen sind in Deutschland die Preise für Baumaterial und Bauleistungen sowie Energie enorm gestiegen. Diese Entwicklung hat direkte Konsequenzen für unsere Wohnungsgenossenschaft. Unsere Sanierungs- und Instandhaltungsarbeiten sind deutlich teurer geworden und die Heiz- und Energiekosten werden sich erhöhen. Wir müssen Sie daher leider schon jetzt darauf hinweisen, dass Ihre nächste Heizkostenabrechnung unangenehme Überraschungen in Form spürbar gesteigener Kosten bereithalten kann. Wir versuchen, diesen Teuerungstrends entgegenzutreten. Ganz konkret arbeiten wir an günstigen Verhandlungsergebnissen mit den Versorgern, achten bei unseren Sanierungen auf eine Vereinbarkeit von Energetik und Bezahlbarkeit und leisten beispielsweise auch mit innovativen Ideen, wie dem Betrieb eines eigenen Dienstes zur Abrechnung von Wärme- und Wasserkosten, einen aktiven Beitrag für unsere Genossenschafter.



Bei all dem Vorgenannten sind die menschlichen Tragödien, schwere Erkrankung oder Tod eines Angehörigen durch Corona, noch gar nicht berücksichtigt.

Ein ganz aktuelles Thema in unserer Genossenschaft ist die Einführung des Mieterportals „meine WG Aufbau“. Dieser zusätzliche digitale Kommunikationskanal eröffnet Ihnen und uns die Möglichkeit, unsere gegenseitigen Beziehungen in vielen Bereichen noch enger und schneller zu gestalten. Aber eine Botschaft ist uns diesbezüglich wichtig: Die übrigen Kommunikationswege bleiben genauso erhalten und niemand muss fürchten, in unserer WG Aufbau „abhängt“ zu werden, nur, weil eine Teilnahme am Mieterportal nicht möglich oder gewollt ist. Wir möchten ausdrücklich betonen, dass das Portal eine weitere Ergänzung unseres Services darstellt. Allerdings sei auch gesagt: Je mehr Mieter sich bei diesem Portal anmelden und es nutzen, desto mehr kann an Aufwand und auch Papier in der Genossenschaft gespart werden. Lesen Sie dazu bitte auch unseren Artikel auf Seite 6!

Wie Sie sehen, befinden wir uns in sehr dynamischen Zeiten, die von vielen Schwierigkeiten geprägt sind. Aber trotz aller Preissteigerungen, Ressourcenknappheit und Handwerkerangel sind wir sehr zuversichtlich, nach einem erfolgreichen Jahr 2021 auch in der Zukunft Ihre verlässliche und starke Wohnungsgenossenschaft zu bleiben. Jetzt wünschen wir Ihnen einen schönen Jahreswechsel sowie Glück und vor allen Dingen viel Gesundheit im neuen Jahr.

Ihr Vorstand

Dr. Hans-Peter Klengel

Andy Klyscz

INHALT



06 Einfach näher dran ... unser Mieterportal „meine WG Aufbau“ ist gut gestartet



10 Aktuelles Baugeschehen ...

wo wir für Sie sanieren,
modernisieren
und neu bauen



Ihren Jahresplaner für 2022 zum Abtrennen finden
Sie wie immer an der Rückseite des Magazins.

12 Besondere Gehölze ... die Felsenbirne: gesund und nützlich



Impressum

Herausgeber: AUFBAU Dresden Dienstleistung GmbH
(ein Unternehmen der Wohnungsgenossenschaft
Aufbau Dresden eG)

Postanschrift: AUFBAU Dresden Dienstleistung GmbH
Henzestraße 11, 01309 Dresden

Redaktion: Thomas Barthold (v. i. S. d. P.),
WG Aufbau Dresden eG, Henzestraße 14, 01309 Dresden

Fotos:

WG Aufbau, Joachim Rödiger (Titelbild), LHD|ASA, AdobeStock
(fizkes, U. Häßler, Coprid, womue, stockphoto-graf, summersum,
marylooo, marysckin, Elisabeth, Eileen Kumpf, Klaus, Andrey
Popov, Yakobchuk Olena, Thomas von Stetten), pixabay, Archiv,
PR, privat

Satz & Herstellung: MediaVista KG, Altlockwitz 19, 01257 Dresden
www.mediovista.de



Weiterhin lesen Sie:

| | |
|---|----|
| Große Spende für Senioren | 7 |
| Unsere neuen Azubis | 8 |
| Obi-Rabatt bald nur noch mit App | 8 |
| Verpackungen und Abfall vermeiden | 14 |
| Dresden gemeinsam erleben | 15 |
| Unsere Satzung wurde geändert | 16 |
| Klarer Fall von Sauberkeit | 20 |
| Kreuzworträtsel | 26 |
| Telefonverbindungen und Öffnungszeiten | 27 |

RABATT
 5,- Euro auf eine Familienjahreskarte
 oder 4,- Euro auf eine Erwachsenenjahreskarte
 bei Vorlage Ihrer WG Aufbau Mitgliedskarte und dieses Gutscheins*
*nicht mit anderen Rabatten kombinierbar

Aktueller Hinweis zur Mitgliedskarte:

Liebe Mitglieder, mit Ihrer Mitgliedskarte und diesem Coupon, den Sie ausschneiden können, erhalten Sie Rabatte für die Familien- oder Einzeljahreskarte direkt an der Zookasse. Für den Erwerb von vergünstigten Tageskarten reicht es aus, lediglich die Mitgliedskarte vorzuzeigen.

- Einzeljahreskarte für Kinder 24,00 Euro
- Einzeljahreskarte für Erwachsene 46,00 Euro
- Familienjahreskarte 119,00 Euro
- Ermäßigung für die Tageskarte für Kinder 0,50 Euro
(nur Mitgliedskarte notwendig)
- Ermäßigung für die Tageskarte für Erwachsene 1,00 Euro
(nur Mitgliedskarte notwendig)

22



14

Nach dem Fest...

wo Sie Ihren Weihnachtsbaum kostenlos entsorgen



Ihre Vorteile...

mit der Mitgliedskarte finden Sie auf unseren gelben Seiten

Aktuelle Zutrittsbestimmungen

... für unsere Geschäftsstelle

Bitte beachten Sie unbedingt die Hinweise auf unserer Internetseite, ob unsere Geschäftsstelle zur Vermeidung von Infektionen mit dem Coronavirus geschlossen ist bzw. welche Regelungen für einen Besuch der Geschäftsstelle einzuhalten sind. Bitte kommunizieren Sie Ihre Anliegen über die anderen zur Verfügung stehenden Wege:

- insbesondere über unser Mieterportal „meine WG Aufbau“
- per E-Mail: info@wga-dresden.de oder
- per Telefon: 0351 4432-0.

Wir werden Ihnen dann umgehend Informationen zur Bearbeitung Ihrer Anliegen zukommen lassen. Wir bedauern die Unannehmlichkeiten, sind jedoch sicher, dass Sie dafür Verständnis haben.

Ihre Wohnungsgenossenschaft Aufbau Dresden eG



18

Kleines Gerät warnt vor großer Gefahr...

unsere Wohnungen werden mit Rauchwarnmeldern ausgestattet

Einfach näher dran ...

Unser Mieterportal „meine WG Aufbau“ ist gut gestartet

Seit April 2021 ist unser Mieterportal „meine WG Aufbau“ online und wir können eine sehr positive Resonanz feststellen. Fast 6000 Mieter und Mitglieder unserer Genossenschaft haben sich bis jetzt im Mieterportal registriert und täglich kommen neue Anmeldungen aus allen Altersgruppen dazu. Insbesondere die Generation 70+ zeigt mit einer Registrierungsquote von mehr als 20 Prozent, dass dieser neue Kommunikationsweg für alle offensteht.

Nun sind Anmeldungen alleine noch kein Maßstab für den Erfolg unseres Mieterportals. Der zeigt sich vielmehr in der steigenden Zahl der Anfragen, Schadensmeldungen und sonstigen Aufgaben, die über das Mieterportal an uns herangetragen werden. Auf diese können wir schneller und direkter reagieren als über herkömmliche Wege. In den meisten Fällen sogar innerhalb eines Arbeitstages.

Warum ist das so?

Die im Mieterportal vom Nutzer abgegebenen Mitteilungen werden automatisch in unsere Verwaltungssoftware übernommen.



Je nach Art der Meldung, zum Beispiel bei der Änderung einer Bankverbindung, werden die Informationen einfach und schnell aktualisiert. Dadurch entfällt für unsere Mitarbeiter die händische Datenübernahme im Vergleich zu den herkömmlichen Wegen wie Papierform, E-Mail, Telefonat oder persönlicher Besuch. Die so gewonnene Zeit ermöglicht die unmittelbare Abarbeitung der aus den Meldungen resultierenden

Aufgaben. Über den Bearbeitungsstand, beispielsweise der Beauftragung eines Handwerksbetriebes zur Schadensbeseitigung, erhalten unsere Mieter dann zeitnah im Portal oder in der App eine Statusmeldung.

Portalnutzer sind schneller informiert

Wenn es Informationen gibt, die das Wohnen, eine geplante Baumaßnahme oder sonstige Ereignisse betreffen, zum Beispiel

SPIELTAG DER DRESDNER WOHNUNGSGENOSSENSCHAFTEN

Volleyball Bundesliga-Damen Spiel

19. Februar 2022
Margon-Arena Dresden
Spielbeginn: 17:30 Uhr

DSC gegen Rote Raben Vilsbiburg
Wir laden ein zu einem Bundesliga-Spiel der Volleyball-Damen. Mit etwas Glück sitzen Sie am 19. Februar 2022 kostenlos auf der Zuschauertribüne.

Bitte beachten Sie die zum Spieltag geltenden Hygieneregeln des Veranstalters (2G oder 3G). Sollte das Spiel ohne Zuschauer stattfinden müssen, verfällt der Gewinn. Eine Auszahlung des Gewinns oder eine Übertragung der Karten auf andere Spieltage ist nicht möglich.

Unter allen Teilnehmern verlosen wir **Freikarten**.
Rufen Sie uns bis 14.01.2022 an oder schreiben Sie eine Mail. Stichwort » Vilsbiburg «
WG Aufbau • Telefon: 44 32-216, info@wga-dresden.de

Eine Gemeinschaftsaktion der Dresdner Wohnungsgenossenschaften

einen Stromausfall oder die Unterbrechung der Wasserversorgung, so werden wir dies schnellstmöglich im Mieterportal bekanntgeben.

Was bietet das Portal noch?

Alle Nutzer finden im Portal ihre aktuellen Verträge und Vertragsdaten. Dokumente werden im Portal zur Verfügung gestellt. Nutzer sehen den Status der von ihnen verfassten Meldungen und werden informiert, wenn wir ihre Aufgabe erledigt oder ein Dokument an sie verschickt haben. Diesen Service werden wir kontinuierlich erweitern. Ab dem Jahr 2022 werden wir unseren Mietern auf diesem Weg die für die Umsetzung der EED-Richtlinie erforderlichen monatlichen Verbrauchsinformationen für Heizkosten und Warmwasserkostenfrei verfügbar machen. Ein guter Grund sich anzumelden!

Warum ist „meine WG Aufbau“ außerdem noch wichtig?

Mit jeder Meldung über das Portal oder die App entfallen ein Blatt Papier, ein Briefumschlag und der Weg zum Briefkasten beziehungsweise die Fahrt zu unserer Geschäftsstelle. So schonen wir, zusätzlich zu einer schnelleren und transparenteren Abarbeitung, Ressourcen bei unseren Nutzern und auf unserer Seite.

Sie sind neugierig geworden?

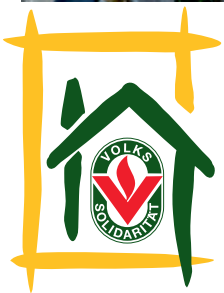
Auf unserer Homepage sehen Sie einen kurzen Film, der den Registrierungsvorgang Schritt für Schritt erklärt. Weiterhin finden Sie die für die Anmeldung notwendigen Schritte im Registrierungsanschreiben, welches an alle Haushalte unserer Genossenschaft versandt wurde. Sollten Sie dieses Schreiben nicht mehr haben, senden wir Ihnen auf Anfrage gern ein neues zu.

Anmelden und gewinnen

Alle Mieter, die sich bis 31.12.2021 anmelden, nehmen automatisch an einem attraktiven Gewinnspiel teil. Der 1. Preis ist eine Gutschrift in Höhe von 750 € auf die Monatskaltmiete, der 2. Preis eine Gutschrift in Höhe von 500 € und der 3. Preis eine Gutschrift in Höhe von 250 €.

Wir haben ein Team von Mitarbeitern im Haus, die Sie sowohl persönlich als auch telefonisch bei der Anmeldung im Mieterportal „meine WG Aufbau“ unterstützen. Sollten sich Fragen zur Registrierung oder rund um das Portal/die App ergeben, zögern Sie bitte nicht, bei uns unter der Telefonnummer 0351 44 32-216 anzurufen. Wir helfen Ihnen gern weiter.

Große Spende für den Verein „Wohnen im Alter“



Daumen hoch für so großes soziales Engagement. Bei der symbolischen Scheckübergabe am 4. November vor dem Seniorenzentrum „Amadeus“ freuen sich (von links nach rechts) Marco Böhm und Patrick May, beide Prokuristen bei B & M Haustechnik GmbH, Marco Matthes und Frank Böhm, beide Geschäftsführer der B & M Haustechnik GmbH, sowie die Vorstände der WG Aufbau, Dr. Hans-Peter Klengel und Andy Klyscz.

Der Verein „WOHNEN im Alter in der WG AUFBAU Dresden e.V.“ konnte sich im November 2021 über eine außerordentliche Spende in Höhe von 10.000 Euro freuen. Gependet hat diesen Betrag die Firma B & M Haustechnik GmbH. Als Fachfirma für Reparaturen, Instandsetzungen sowie die Neuinstallation von Sanitär und Heizung ist B & M ein langjähriger und geschätzter Partner unserer Genossenschaft. Etliche unserer Mieter der Generation 70+ wissen den Komfort der von B & M seniorengerecht modernisierten Bäder sehr zu schätzen. Die Firma B & M, die den Verein „WOHNEN im Alter in der WG AUFBAU Dresden e.V.“ bereits seit vielen Jahren als Fördermitglied regelmäßig unterstützt, hat mit dieser Spende einen sehr wesentlichen Beitrag für die diesjährige Finanzierung des vom Verein unterstützten Seniorenzentrums „Amadeus“ geleistet. Dafür ein ganz herzliches Dankeschön!

Obi-Rabatte mit App

Viele unserer Mitglieder haben es schon bemerkt. Der OBI-Baumarkt hat eine „heyOBI App“ eingerichtet, um darüber mit allen Besuchern und Kunden in direkteren Kontakt zu kommen. Mit der App sind ab 1. Juni 2022 auch die bestehenden Einkaufsrabatte für unsere Mitglieder verknüpft. Bisher reichte es, an der Kasse von OBI die **Mitgliedskarte der WG Aufbau** vorzuzeigen und **10 Prozent Rabatt** auf den Einkauf zu erhalten. Diese Vorgehensweise wird nur **noch bis zum 31. Mai 2022** möglich sein. Danach erhalten unsere Mitglieder diesen Rabatt ausschließlich über die „heyOBI App“ und das auch nur noch bis zum 31. Dezember 2022. Informationen zur Installation der App erhalten Sie im OBI-Baumarkt bzw. unter www.obi.de. Für ein unkompliziertes Freischalten des 10%-Rabatts installieren Sie zuerst die App auf Ihrem Smartphone. Beim nächsten Einkauf im OBI-Markt (Dresden-Weißig, Dresden-Seidnitz, Pirna oder Bannewitz) wenden Sie sich an den Informationsschalter. Dort wird der Rabatt freigeschaltet.

Unsere neuen Azubis

Ausbildung in der WG Aufbau Dresden eG

Jungen Menschen einen Ausbildungsplatz anzubieten, hat eine lange Tradition in der WG Aufbau Dresden eG. Jahr für Jahr können zwei Auszubildende hier den Einstieg in ihr Berufsleben vollziehen. Neben der sozialen Verantwortung als großes Wohnungsunternehmen liegt es natürlich auch im Interesse der Genossenschaft, sich eigene Nachwuchskräfte „heranzuziehen“. So ist es nicht verwunderlich, dass viele Azubis nach erfolgreichem Abschluss eine feste Anstellung in der WG Aufbau gefunden haben. Lag bis vor Kurzem das Hauptaugenmerk in

der Ausbildung von Immobilienkaufleuten, sind durch die zunehmende Digitalisierung der Arbeitsprozesse andere Berufe, wie Informatikkaufmann und Fachinformatiker, dazugekommen.

Zwei neue Auszubildende, Julia Heikel als angehende Immobilienkauffrau und Ronan Geißler, angehender Fachinformatiker, haben im September ihre dreijährige Ausbildung in der WG Aufbau begonnen. Tatkräftige Unterstützung erhalten sie dabei von unseren Ausbildern Jens Ssykor (Betriebswirtschaft), Antje Mühle (Immobilienwirtschaft) und Manuel Rast



AZUBI GESUCHT!

Ausbildungsstart 1. September 2022

**Kauffrau/Kaufmann
für Büromanagement**
(m/w/d)

Wir freuen uns auf Deine Bewerbung.
Diese sendest Du bitte **bis 28. Januar 2022**
an: **Jens.Ssykor@wga-dresden.de**





Ausbilder und Azubis, von links nach rechts:
Jens Ssykor, Julia Heikel, Antje Mühle, Ronan Geißler, Manuel Rast

(Informatik). Wohnungsvermietung, Objektverwaltung, Betriebskostenabrechnungen und Reparaturaufträge – um nur einiges zu nennen – gehören zum Metier der täglichen Verwaltungsarbeit von Immobilienkaufleuten. Fachinformatiker wirken unter anderem in Projekten zur Planung, Anpassung, Einführung und Betreuung von Systemen der Informations- und Telekommunikationstechnik eines Unternehmens mit. Sie beraten und unterstützen die Mitarbeiter beim Einsatz der Systeme zur Abwicklung betrieblicher Fachaufgaben und sind für die Systemverwaltung und IT-Sicherheit zuständig.

AZUBI GESUCHT!

Ausbildungsstart 1. September 2022

**Immobilienkaufmann/
Immobilienkauffrau**
(m/w/d)

Wir freuen uns auf Deine Bewerbung.
Diese sendest Du bitte **bis 28. Januar 2022**
an: Jens.Ssykor@wga-dresden.de

WG Aufbau Dresden eG | Henzestr. 14 | 01309 Dresden





Es geht weiter voran auf der Baustelle

Der Baufortschritt des **Wohngebäudes an der Berthelstraße/Hähnelstraße** geht planmäßig voran. Es gibt glücklicherweise aktuell noch keine coronabedingten Einschränkungen, die den Zeitplan negativ beeinflussen. Daraus lässt sich natürlich keine Prognose bis zur Fertigstellung ableiten. Was aber sicher ist: Noch vor Weihnachten werden alle Fenster und Türen im gesamten Objekt eingebaut. Da auch das Dach bis zum Jahresende planmäßig fertiggestellt sein soll, kann über den Winter der Innenausbau des Gebäudes erfolgen. Die dafür ebenfalls notwendige Wärmeversorgung erfolgt über einen Fernwärmeanschluss.

Eine kunterbunte Garagenwand ...

Eine weiße Garagenwand bleibt leider nicht lange weiß. Sie lädt geradezu ein, „künstlerisch“ tätig zu werden. Leider sind es allzu oft nur Schmierereien und unflätige Sprüche, die an den Objekten der WG Aufbau verewigt werden. So war es auch am Garagenkomplex **Bärenburger Weg 1–5**. Das wollten wir ändern und haben dafür erneut die Kooperation mit dem SPIKE Dresden e. V. gesucht. Der Verein arbeitet aktiv mit jungen Leuten aus der Graffiti-Szene zusammen und wir hatten bereits in der Vergangenheit ein gemeinsames Projekt an der Rennplatzstraße realisiert. Nach kurzer und erfolgreicher Abstimmung wurde die Idee im Oktober 2021 umgesetzt (Foto). Mehrere in der Szene anerkannte Sprayer gestalteten eine Rückwand des Garagenkomplexes nach eigenen Entwürfen.



Erweiterung unseres Verwaltungsgebäudes

Im Spätsommer 2021 fiel der Startschuss für den geplanten **Erweiterungsbau unseres Geschäftsgebäudes**. Dafür musste als Erstes der kleine Firmenparkplatz weichen, der sich unmittelbar am Bestandsgebäude befand. Bei den anschließenden Gründungsarbeiten für die Gebäudefundamente kamen alte Mauern des ehemaligen Technik-Kellers unseres Verwaltungsgebäudes zutage. Diese erwiesen sich als besonders feste, fast schon bunkerartige Wände. Ihre Beseitigung stellte eine kleine Herausforderung dar. Um Lärm zu vermeiden, wurde vom geplanten Abbruchverfahren zum Seilsägeverfahren gewechselt. Die Wände wurden in einzelne Stücke geschnitten und abtransportiert. Die nach der Fertigstellung der Fundamente begonnenen Hochbauarbeiten liegen im Zeitplan und gehen zügig voran.



Die Sanierung in Johannstadt-Süd wird fortgesetzt



Im Jahr 2022 werden vier Wohngebäude in Johannstadt-Süd turnusmäßig saniert: **Wallotstraße 8–10a, 12–14a, 7–15 und 17–23**. Die augenscheinlichste Maßnahme ist dabei die Fassadensanierung. Hier werden neben der Anstricherneuerung auch mögliche Beschädigungen und Mängel am Wärmedämmverbundsystem beseitigt. Zur Verbesserung des Brandschutzes werden selbstschließende Brandschutztüren zu den Dachböden und Kellern eingebaut. Ebenfalls erneuert werden die Wohnungseingangstüren. In den Wohnungen erfolgt der Elektrikcheck und die Erneuerung der Gegensprechanlage. Außerdem wird eine neue Datenleitung vom Keller bis in die Wohnung verlegt. Im Anschluss werden die Treppenhäuser teilweise neu gestaltet.

Neue Balkone

Alle unsere Wohngebäude **Mühlbacher Straße 1–17, 4–10 und Berggießhübler Straße 1–5a** verfügen über Balkonloggien aus Betonfertigteilen. Im Laufe der Jahre, die Gebäude wurden alle 1970 errichtet, hat sich aufgrund von Betonkorrosion die Standsicherheit der Loggien so weit verringert, dass eine Sanierung nicht mehr sinnvoll ist. Damit unsere Mieter auch weiterhin in den Genuss eines eigenen Balkons kommen können, werden die alten Loggien entfernt und neue Balkontürme angebaut.





Schmecken nach Marzipan: Die Früchte der Felsenbirne



Essbare Beeren wie Himbeeren und Erdbeeren kennt jedes Kind. Eine andere bekömmliche Frucht ist dagegen fast ganz in Vergessenheit geraten, weil die meisten von uns sie für ungenießbar halten: die Felsenbirne. Sie gehört zu den „apfelrüchtigen“ Kernobstgewächsen und gedeiht in zahlreichen Gärten, an Wiesen und Parkplätzen. Wer einmal gelernt hat, sie zu erkennen, wird ihr äußerst pflegeleichtes Gehölz plötzlich an vielen ungeahnten Orten, auch in unserer Genossenschaft, entdecken.

Die Felsenbirne stammt ursprünglich aus Nordamerika, wo bis heute noch der Großteil ihrer Arten zu finden ist. Aufgrund ihrer wunderbar langen Blütezeit fing man vor mehr als einhundert Jahren an, sie auch in Deutschland zu kultivieren. Der stark verzweigte Strauch, der sich mit den Jahren zu einem mehrstämmigen Kleinbaum entwickelt, kann bis zu 3,5 Metern heranwachsen und bildet dabei eine schirmförmige Krone aus. Im Frühling trägt die Felsenbirne herrliche weiße, sternförmige Blüten, welche denen eines Birnbaumes ähneln. Ihre warme Herbstfärbung in leuchtenden Orange- und Rottönen ist ebenfalls ein sehr schöner Anblick.



Auch auf dem Brunnenplatz auf der Höhe unseres Hauses Am Grüngürtel 2 ist die Felsenbirne zu finden.

Ab Ende Juni kann man die kleinen Früchte ernten, die sich im Laufe der Zeit von Rot zu Purpurschwarz färben. In Aussehen und Größe ähneln sie Heidelbeeren und sind eine echte Köstlichkeit, die geschmacklich an Marzipan erinnert. Ernten sollte man möglichst nur die dunklen Früchte, denn diese schmecken am süßesten.

Aber es gibt auch gesundheitliche Gründe dafür, denn das Marzipan-Aroma schlummert in den vielen kleinen Samen, in denen geringe Mengen eines Blausäureglykosids enthalten sind. Die unreiferen Früchte tragen einen höheren Gehalt davon in sich. Wer größere Mengen der Samen zerkaut und verzehrt, könnte daher wegen der sich abspaltenden Blausäure Bauchweh oder Durchfall bekommen.

Kleinere Kinder sollten die Früchte deshalb noch nicht essen. Die reifen Früchte können direkt vom Strauch verzehrt werden. Wer aber ganz auf Nummer sicher gehen will, verarbeitet die Beeren einfach weiter, denn beim Kochen werden unverträgliche Inhaltsstoffe zersetzt. Die kleinen Fruchtstiele sollten dafür auf jeden Fall vorher entfernt werden. Die Früchte eignen sich auch sehr gut zum Anrichten von Kuchen, Desserts oder Müsli. Aber auch Marmelade und Chutney lassen sich daraus wunderbar herstellen, denn Felsenbirnen enthalten von Natur aus viel Pektin und gelieren gut.

Beliebt ist die Felsenbirne auch bei unseren tierischen Nachbarn. Im Frühjahr wird sie von Bienen, Hummeln und Schmetterlingen besiedelt und im Sommer sind ihre Früchte eine willkommene Nahrungsquelle für viele Vogelarten.

Die Felsenbirne ist auch gut für die Gesundheit. Die Früchte enthalten:

- Flavonoide, die die Gefäße geschmeidig und das Herz gesund halten
- Mineralstoffe wie Magnesium, Kalzium und Eisen
- unverdauliche Ballaststoffe, die sättigen, ohne Kalorien zu liefern. Sie sind damit förderlich für die Verdauung und beim Abnehmen.

Verpackungen und Abfall vermeiden

Das Amt für Stadtgrün und Abfallwirtschaft informiert



Unterwegs schnell einen Kaffee trinken, am liebsten gleich zum Mitnehmen, das geht heute vielerorts unkompliziert. Problematisch sind aber die typischen Einwegbecher, in denen der Kaffee ausgegeben wird. Dabei entsteht zu viel Müll, der sich leider allzu oft im Straßenbild wiederfindet, die Umwelt belastet und wertvolle Ressourcen kostet. Die Corona-Pandemie hat diesen Trend leider noch verstärkt. Eine echte Alternative, die sich immer größerer Beliebtheit erfreut, ist die Verwendung eines eigenen Mehrwegthermobehlers. Und was beim Kaffeebecher funktioniert, lässt sich mittlerweile auch auf den Kauf anderer Lebensmittel und Haushaltswaren anwenden. Neben „Unverpackt-Läden“ und Wochen-

märkten bieten auch verschiedene Supermärkte und Einzelhändler vieles zur Mitnahme in Mehrweggefäßen an, zum Beispiel Fleisch-, Fisch- und Wurstwaren, Obst, Gemüse, Eier,



In „Unverpackt-Läden“ wie diesem können Sie Ihre eigenen Gefäße mit den Waren befüllen.

Käse- und Molkereiprodukte, sogar Eiscreme bis hin zu Wasch- und Putzmitteln. Auf www.dresden.de/mehrweg finden Sie Einzelhändler, Gastronomen und Imbissbetreiber in Dresden, die Mehrweg-Alternativen bereits anbieten und mitgebrachte Gefäße ihrer Kundinnen und Kunden befüllen. Die Lebensmittel sind absolut sicher, denn das Befüllen der Mehrwegbehälter erfolgt nach eindeutigen Hygienevorschriften. Bei selbst mitgebrachten Gefäßen ist es wichtig, dass diese leer, sauber und geeignet sind (bruch-/auslaufsicher, hitze-/kältebeständig). Zum Einpacken fester Sachen eignen sich auch Bienenwachstücher. Diese dürfen jedoch nicht für fetthaltige Lebensmittel wie Wurst oder Käse verwendet werden. Nutzen Sie bitte für den anschließenden Transport Mehrwegbeutel/-taschen oder Körbe.

Weihnachtsbaum kostenlos entsorgen



Vom 30. Dezember 2021 bis 8. Januar 2022 können Sie Ihren ausrangierten Weihnachtsbaum gebührenfrei entsorgen. Nutzen Sie dafür einen der etwa 100 eingerichteten Sammelplätze sowie die städtischen Wertstoffhöfe und Grünabfallannahmestellen.

Alle Standorte finden Sie unter www.dresden.de/abfall.

Bitte geben Sie die Bäume ohne Schmuck, Plastetüten und Schnüre ab, damit sie anschließend zu Holzhackschnitzel verarbeitet werden können.

An einigen Plätzen gibt es keinen Container, ein Schild weist auf die Sammelstelle hin. Der Weihnachtsbaum darf dort abgelegt werden.

Aktueller Abfallratgeber

Der Abfallratgeber 2022 liegt ab Januar in allen städtischen Infostellen (wie Bürgerbüros und Ortschaftsverwaltungen) sowie den Wertstoffhöfen zur Mitnahme aus. Er enthält viele Hinweise zur richtigen Abfalltrennung sowie interessante Tipps und Anregungen zur Abfallvermeidung und wie man Gebrauchsgüter weitergeben kann. Im Internet finden Sie den Abfallratgeber unter www.dresden.de/abfall (Stichpunkt „Informationsmaterial für private Haushalte“).

Dresden gemeinsam erleben

Mit der 2-zu-1 Vorteilskarte DRESDEN FOR FRIENDS

Erleben Sie in Begleitung das große Abenteuer, ein kulturelles Highlight oder einen gemütlichen Abend beim Italiener. Sie haben die Wahl! Mit der DRESDEN FOR FRIENDS-Karte genießen Sie die Vielfalt unserer schönen Stadt und sparen dabei noch ordentlich!

Zahlreiche Angebote bei über 250 teilnehmenden Partnern aus den Bereichen Gastro, Kultur, Wellness, Nightlife, Sport und Freizeit können Sie mit Ihrer Begleitung nach dem 2-zu-1-Prinzip auskosten. **Und das Beste: Sie können jedes Angebot mehrfach nutzen!**

Sie sparen 50 Prozent beispielsweise bei einem Besuch in der Comödie Dresden,

beim anschließenden Essen im Restaurant Brunetti oder bei einer entspannenden Auszeit im Ling Massage-Studio.

**Angebot für Mitglieder
der WG Aufbau:
15 % Rabatt bis 14.01.2022**

Sie sind auf der Suche nach einem passenden Weihnachtsgeschenk? Die DRESDEN FOR FRIENDS-Karte ist eine prima Geschenkidee, denn für jeden, ob jung oder alt, sind passende Angebote dabei. Mit unserer attraktiven Geschenkver-

packung ist die DRESDEN FOR FRIENDS-Karte ein absoluter Hingucker unterm Weihnachtsbaum.

Dabei überzeugt die Karte selbst mit günstigen Preisen. So erhalten Sie eine 12-Monatskarte zum Gesamtpreis von 59,90 €, die 6-Monatskarte für 39,90 € und die 3-Monatskarte zum Gesamtpreis von 24,90 €.

Als WGA-Mitglied bieten wir Ihnen 15% Rabatt auf den regulären Kartenpreis einer 6- oder 12-Monatskarte an! Bestellen Sie die Vorteilskarte unter Angabe des Gutscheincodes: **21WGA5S** im Internet auf www.dresdenforfriends.de oder telefonisch unter 0351/31540-600.

Weihnachtsaktion für alle WGA-Mitglieder

Auf jede Bestellung einer **6-Monats-** oder **12-Monatskarte** bekommen Sie **15% Rabatt!**



- ✓ 2-zu-1 Vorteilskarte
- ✓ Über 250 Angebote für Dresden
- ✓ Alle Angebote mehrfach nutzbar

DRESDEN FOR FRIENDS | Altmarkt Galerie Dresden
im Untergeschoss | Webergasse 1 | 01067 Dresden
Tel.: 0351 31540-600 | www.dresdenforfriends.de

* Gültig bis 14.01.2022 für Neubestellung der 6- bzw. 12-Monatskarte, nicht bei Verlängerung der Abo-Karte. Online auf www.ddff.de bestellen oder telefonisch einlösbar. Der Rabatt wird direkt vom Gesamtbetrag der Bestellung abgezogen. Auszahlung und Kombination mit anderen Rabatten ist ausgeschlossen. Es gelten die AGB auf www.ddff.de/agb.



15% Rabatt!

* Coupon: **21WGA5S**

Foto © Michielvskystock.adobe.com

Die Satzung unserer Genossenschaft wurde geändert

Im Rahmen der gesetzlich vorgeschriebenen Prüfung des Jahresabschlusses durch den sächsischen Prüfungsverband VSWG im Jahr 2020 sowie aus der neugefassten Mustersatzung des GdW (Bundesverband deutscher Wohnungs- und Immobilienunternehmen e. V.) ergaben sich Hinweise, die

Satzung der WG Aufbau Dresden eG in den §§ 11, 24, 30, 32 sowie in der Anlage zeitgemäßer zu formulieren. Diese Satzungsänderungen wurden der Vertreterversammlung im schriftlichen Umlaufverfahren im Juni 2021 zur Beschlussfassung vorgelegt. Alle Änderungsanträge wurden einzeln zur Ab-

stimmung gebracht und in der Beschlussfassung jeweils mit einer Mehrheit von drei Vierteln der abgegebenen Stimmen gefasst. Die getroffenen Satzungsänderungen sind seit dem 25.08.2021 beim Registergericht im Genossenschaftsregister eingetragen. Hier stellen wir Ihnen die Änderungen vor.

§ 11 Ausschließung eines Mitgliedes

Bisherige Fassung

(3) Der Ausschließungsbeschluss ist dem Ausgeschlossenen unverzüglich vom Vorstand durch eingeschriebenen Brief mit Rückschein mitzuteilen. (...)

Neufassung

(3) Der Ausschließungsbeschluss ist dem Ausgeschlossenen unverzüglich vom Vorstand durch eingeschriebenen Brief mitzuteilen. (...)

Bisherige Fassung

(5) (...) Der Beschluss ist den Beteiligten in der Form des Abs. 3 Satz 1 mitzuteilen.

Neufassung

(5) (...) Der Beschluss ist den Beteiligten durch eingeschriebenen Brief (z. B. Einwurfeinschreiben) mitzuteilen.

§ 24 Aufsichtsrat

Bisherige Fassung

(1) (...) Wahl bzw. Wiederwahl können nur vor Vollendung des 67. Lebensjahres erfolgen.

Neufassung

(1) (...) Wahl bzw. Wiederwahl können nur bis zu dem Jahr erfolgen, in dem der Kandidat das 67. Lebensjahr vollendet.

§ 30 Zusammensetzung der Vertreterversammlung und Stellung der Vertreter

Bisherige Fassung

(1) Die Vertreterversammlung besteht aus mindestens **100** von den Mitgliedern der Genossenschaft gewählten Vertretern. (...)

Neufassung

(1) Die Vertreterversammlung besteht aus mindestens **70** von den Mitgliedern der Genossenschaft gewählten Vertretern. (...)

Bisherige Fassung

(4) Die Vertreter werden in allgemeiner, unmittelbarer, gleicher und geheimer Wahl gewählt. Auf je **angefangene 150** Mitglieder ist ein Vertreter zu wählen; mindestens 5 Ersatzvertreter werden unter Festlegung der Reihenfolge ihres Nachrückens gewählt, die konkrete Zahl wird durch den Wahlausschuss festgelegt. Briefwahl ist zulässig. Nähere Bestimmungen über das Wahlverfahren einschließlich der Feststellung des Wahlergebnisses werden in einer Wahlordnung getroffen.

Neufassung

(4) Die Vertreter werden in allgemeiner, unmittelbarer, gleicher und geheimer Wahl gewählt. Auf je **265 Mitglieder** ist ein Vertreter zu wählen. Auf die übrigen Mitglieder entfällt ein weiterer Vertreter. Ferner sind Ersatzvertreter zu wählen. Briefwahl ist zulässig. Nähere Bestimmungen über die Wahl der Vertreter und Ersatzvertreter – einschließlich der Feststellung des Wahlergebnisses – werden in der Wahlordnung getroffen.

Bisherige Fassung

(5) Die Amtszeit der Vertreter beträgt grundsätzlich 4 Jahre. Sie beginnt mit der Annahme der Wahl, jedoch nicht vor Ende der Amtszeit der bisherigen Vertreter, die Amtszeit eines Ersatzvertreters mit dem Wegfall des Vertreters.(...)

**Neufassung**

(5) Die Amtszeit der Vertreter beginnt mit der Annahme der Wahl, jedoch nicht vor Ende der Amtszeit der bisherigen Vertreter. Die Amtszeit eines Ersatzvertreters beginnt mit dem Wegfall eines Vertreters. (...)

§ 32 Einberufung der Vertreterversammlung**Bisherige Fassung**

(2) Die Einladung zur Vertreterversammlung erfolgt unter Angabe der Gegenstände der Tagesordnung durch eine den Vertretern zugewandene schriftliche Mitteilung und Bekanntgabe in dem in § 42 Abs. 2 vorgesehenen Blatt. Die Einladung ergeht vom Vorsitzenden des Aufsichtsrates oder vom Vorstand, falls dieser die Vertreterversammlung einberuft. Zwischen dem Tag der Vertreterversammlung und dem Tag des Zugangs der schriftlichen Mitteilung und dem Datum der Bekanntmachung enthaltenen Blattes, muss ein Zeitraum von mindestens zwei Wochen liegen.

**Neufassung**

(2) Die Einladung zur Vertreterversammlung erfolgt unter Angabe der Gegenstände der Tagesordnung durch eine **den Vertretern zugewandene Mitteilung in Textform**. Die Bekanntmachung im elektronischen Bundesanzeiger oder in einem anderen öffentlich zugänglichen elektronischen Informationsmedium genügt nicht. Die Einladung ergeht vom Vorsitzenden des Aufsichtsrates oder vom Vorstand, falls dieser die Vertreterversammlung einberuft. Zwischen dem Tag der Vertreterversammlung und dem Tag des Zugangs der Mitteilung in Textform muss ein Zeitraum von mindestens zwei Wochen liegen.

Bisherige Fassung

(3) Die Tagesordnung der Vertreterversammlung ist allen Mitgliedern der Genossenschaft durch Veröffentlichung im Internet unter der Adresse der Genossenschaft als schriftliche Benachrichtigung bekannt zu machen.

**Neufassung**

(3) Die Tagesordnung der Vertreterversammlung ist allen Mitgliedern der Genossenschaft durch Veröffentlichung im Internet unter der Adresse der Genossenschaft bekannt zu machen.

Anlage zur Satzung – § 17 Abs. 2**Bisherige Fassung**

(1) Die Nutzung der genossenschaftlichen Garagen wird grundsätzlich nur Genossenschaftsmitgliedern gestattet, wobei in erster Linie Wohnungsnutzer Anspruch auf eine Garage haben.

**Neufassung**

(1) Die Nutzung der genossenschaftlichen Garagen wird grundsätzlich nur Genossenschaftsmitgliedern gestattet, wobei in erster Linie Wohnungsnutzer Anspruch auf eine Garage haben. Aus dem Zweck der Genossenschaft (nach § 2) ergibt sich jedoch kein Recht für jedes Mitglied auf Versorgung mit einer Garage.

Bisherige Fassung

(2) Für eine Garage sind vom Genossenschaftsmitglied 3 weitere Anteile zu übernehmen (Stichtag: 01.07.1990).

**Neufassung**

(2) Für eine Garage sind vom Genossenschaftsmitglied 3 weitere Anteile zu übernehmen.



Die neue Satzung finden Sie als Komplettdokument zum Herunterladen auf unserer Homepage unter www.wgaufbau-dresden.de/vorteile-und-service/formulare/

Alle Nutzer unseres Mieterportals „*meine WG Aufbau*“ haben die neue Satzung dort bereits als Dokument hinterlegt bekommen.



Kleines Gerät warnt vor großer Gefahr

Unsere Wohnungen werden mit Rauchwarnmeldern ausgestattet

Rauchwarnmelder warnen frühzeitig vor Brandrauch. Sie tun dies zuverlässig, weil sie schon bei geringen Rauchkonzentrationen – nicht jedoch bereits bei leichtem Rauch, wie Zigarettenrauch – reagieren und so die Sicherheit von Mietern und Besuchern erhöhen. Ihr Einbau ist eine absolut sinnvolle, weil im Ernstfall lebensrettende Maßnahme. Aus diesem Grund wird die WG Aufbau ab März 2022 beginnen, alle Bestandswohnungen nach und nach mit Rauchwarnmeldern auszustatten. Mit Ausnahme von Sachsen haben bereits alle anderen Bundesländer die Einbau-



Rauchwarnmelder signalisieren, wenn Rauch durch die Wohnung zieht.

In welche Räume werden Rauchwarnmelder eingebaut?

- in Wohnzimmer, Schlafzimmer, Kinderzimmer und Flur

Welche Art von Rauchwarnmeldern wird eingebaut?

- ein optisch / photoelektrischer Rauchwarnmelder

pfligt von Rauchwarnmeldern in Bestands- und Neubauten in ihren Landesbauordnungen festgelegt. In der Sächsischen Bauordnung (SächsBO) § 47 Abs. 4 gilt seit dem 01.01.2016 bisher nur die Verpflichtung, neu errichtete und umgebaute Gebäude mit Rauchwarnmeldern auszustatten. Hier ist in Kürze eine Anpassung der Regelung zu erwarten.

Was will das Gesetz?

Das Sächsische Kabinett hatte am 01.06.2021 einen ersten Entwurf für die Überarbeitung der Bauordnung freigegeben, welcher den Einbau von Rauchwarnmeldern auch für Bestandsbauten verpflichtend vorsieht. Das heißt, alle vor 2016 gebauten Wohnungen und Wohnhäuser sind mit Rauchwarnmeldern nachzu-

rüsten. Vorausgesetzt das Gesetz tritt zum 01.01.2022 in Kraft, muss diese Maßnahme bis zum 31.12.2024 abgeschlossen sein.

Wie funktionieren die Geräte?

Optische/photoelektrische Rauchwarnmelder funktionieren nach dem Streulichtprinzip. In der optischen Kammer des Rauchwarnmelders befinden sich eine Infrarot-Leuchtdiode und ein lichtempfindlicher Sensor, eine sogenannte Photodiode. Die Infrarot-LED sendet kontinuierlich einen Prüflichtstrahl aus, der für das menschliche Auge unsichtbar und so ausgerichtet ist, dass er nicht direkt auf die lichtempfindliche Photodiode trifft. Sind Rauchpartikel in der Luft und dringen diese in die optische Kammer des Melders ein, wird der ausgesandte Infrarotlichtstrahl gestreut und reflektiert. Ein Teil dieses gestreuten Infrarotlichts fällt auf die lichtempfindliche Photodiode und der Rauchwarnmelder löst den Alarm aus.

Zum Einsatz kommen wird der ferninspizierbare Funk-Rauchwarnmelder „Q smoke 5.5 R“ (Typ C) von der Firma QUNDIS. Mit

diesem Modell hat die Genossenschaft bereits in der Vergangenheit gute Erfahrungen gemacht. Besonders sicher arbeitet dieses Modell durch eine doppelte Prüfung des Raucheintritts mittels optischer Überwachung und Ultraschallabtastung. Der „Q smoke 5.5 R“ (Typ C) ist zertifiziert nach DIN EN 14604:2005. Der Einbau, der Betrieb und die Instandhaltung erfolgen gemäß DIN 14676. Die verbaute Batterie hat eine Lebensdauer von zehn Jahren.

Sicher und wartungsarm

Mit regelmäßigen Funktionstests prüft dieser Rauchwarnmelder die eigene Einsatzbereitschaft und übermittelt die Ergebnisse per Funk. Somit kann der Gerätezustand jederzeit bequem und kostensparend aus der Ferne abgefragt werden. Falls erforderlich, regelt der Rauchwarnmelder sein Grundsignal entsprechend seines Verschmutzungsgrades nach und erreicht so eine gleichbleibend hohe Sensitivität hinsichtlich der Rauchdetektion über die gesamte Lebensdauer. Eine jährliche Wartung in der Wohnung entfällt damit komplett.



Klarer Fall von Sauberkeit

So halten Sie Ihr Bad hygienisch und rein

Das Badezimmer ist ein Raum der Reinlichkeit. Hier macht man sich frisch und möchte sich sauber fühlen. Schon deshalb sollte es hier besonders hygienisch sein. Durch Feuchtigkeit und starke Nutzung der gesamten Familie kann das Bad jedoch relativ schnell schmutzig und unhygienisch werden. Auch wenn es die Reinigungsmittel-Werbung verspricht – ganz ohne Putzen wird es nicht sauber. Dem „stillen Örtchen“ widmen wir dabei besondere Aufmerksamkeit.

Kalk und Urinstein sind definitiv die größten Störenfriede im WC. Am besten, man entfernt sie regelmäßig bei jedem Toilettengang. Wenn sich erst krustige Ränder in der Toilette gebildet haben und sich ein unangenehmer Geruch breitmacht, dann ist es allerhöchste Zeit! Zum Glück gibt es einige Hausmittel, mit

denen sich Urinstein erfolgreich entfernen lässt. Es ist nämlich gar nicht nötig, immer gleich zur „Chemiekeule“ zu greifen.

Urinstein ist ganz normal und das Produkt aus der chemischen Reaktion von sehr kalkhaltigem Wasser – wie wir es in Dresden häufig vorfinden – mit Urin. Dabei

entstehen die hartnäckigen, bräunlich-gelben Ablagerungen und der typische „Klo-Geruch“. Und genau hier setzen wir an, wenn es um die Beseitigung geht: In herkömmlichen WC-Reinigern stecken häufig aggressive Chemikalien wie Salzsäure und Chlor. Diese sind gefährlich für Mensch, Tier und Umwelt. Erprobte Hausmittel, die ähnlich gut gegen Urinstein wirken, sind zum Beispiel Essig- oder Zitronensäure. Während die Reaktionsfähigkeit von Salzsäure ziemlich schnell abnimmt, wirken diese schwachen Säuren zwar langsamer, dafür aber effektiver.

Wer Urinstein mit Zitronensäure entfernen möchte, dem empfiehlt die Zeitschrift „Ökotest“, drei bis vier Esslöffel reine Zitronensäure in die Kloschüssel zu geben und diese über Nacht einwirken zu lassen. Am nächsten Morgen kann die Toilette wie gewohnt mit der Klobürste gereinigt werden. Auch Haushaltssessig – in schweren Fällen Essigessenz – hat diese Wirkung. Damit der Essig nicht direkt in der Toilette herunterläuft, empfiehlt es sich, einige Blätter Toilettenpapier mit Essig zu tränken und im WC „anzukleben“. Ist der Belag allerdings extrem hartnäckig, gibt man Essig direkt ins WC und ein Tütchen Backpulver hinzu. Nach etwa 15 Minuten mit der Bürste nachputzen. Gebissreiniger-Tabletten



Sollte das WC einmal verstopft sein, hilft der gute alte Pömpel. Die sogenannte Saugglocke beseitigt meist schon nach einigen Pumpvorgängen das Problem. Danach die Spülung betätigen.

können ebenfalls Urinstein lösen, da sie oft Zitronensäure enthalten. Die Anwendung ist denkbar einfach: Ein bis zwei Tabletten (in Härtefällen bis zu fünf) in die Kloschüssel werfen, über Nacht einwirken lassen. Am nächsten Tag gründlich schrubben!

Auch im WC gilt: Vorbeugen ist besser als heilen. Daher ist die regelmäßige gründliche Reinigung Ihrer Toilette der einfachste Weg. Sollte es doch zur Bildung von Urinstein gekommen sein, helfen die beschriebenen Hausmittel schnell und effektiv.

So hat Urinstein keine Chance

- Nach dem Toilettengang immer spülen.
- Toilette mehrmals pro Woche reinigen.
- Auch die WC-Bürste regelmäßig reinigen (zum Beispiel mit Gebissreiniger).
- Eine WC-Bürste mit integriertem Randleiniger verwenden.
- Alternativ die Bereiche unter dem Spülrand regelmäßig mit einer ausgerangierten Zahnbürste reinigen. Dazu etwas Essig auf die Zahnbürste auftragen und schrubben.

...Ausbildung mit Zukunft!

Dein Name...

- Anlagenmechaniker/in SHK
- Energieexperte/in
- Wassertechnologe/in
- Klimaschützer/in

Straße des 17. Juni 25 0351 - 203 24 51
 01257 Dresden b-m-haustechnik.de

B&M
Haustechnik
Frank Böhm & Marco Matthes GmbH

Straße des 17. Juni 25 0351 - 203 24 51
 01257 Dresden b-m-haustechnik.de

• komplette Bäder • moderne Heizungen
• Service & Ersatzteile


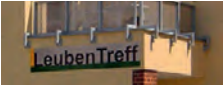


Die WG Aufbau-Mitgliedskarte – Ihre Vorteile auf einen Blick

Alle auf dieser und den folgenden Seiten aufgeführten Angebote und Serviceleistungen können unter Vorlage der Mitgliedskarte zu günstigen Konditionen bei den jeweiligen Kooperationspartnern genutzt werden. Für Ihre Fragen, Hinweise und Anmerkungen zu den Angeboten und der Mitgliedskarte erreichen Sie uns unter der



Telefonnummer 0351 44 32 - 111.

Serviceleistungen der WG Aufbau Dresden eG und der AUFBAU Dresden Dienstleistung GmbH (ADD)*

| | | |
|--|---|---|
| <p>Gästewohnungen</p>  | <ul style="list-style-type: none"> · der ADD in Dresden · von Partnergenossenschaften in Deutschland und der Schweiz · Bitte beachten Sie: Die Nutzung gebuchter Gästewohnungen ist abhängig von den gesetzlichen Bestimmungen infolge der Corona-Pandemie. | <p>Frau Tänzer und Frau Lohse Henzestraße 11, 01309 Dresden Telefon: 0351 41 88 53 47 www.gaeworing.de info@add-dresden.de</p> |
| <p>Begegnungszentrum „LeubenTreff“</p>  | <ul style="list-style-type: none"> · Vermietung von Räumen für Familienfeiern · umfangreiches Veranstaltungsprogramm für Jung und Alt · Bitte informieren Sie sich telefonisch oder im Internet, inwieweit die Angebote wahrgenommen werden können. | <p>Frau Riedel (Volkssolidarität) Reisstraße 7, 01257 Dresden Telefon: 0351 205 73 60 www.volkssoli-dresden.de leubentreff@volkssoli-dresden.de</p> |
| <p>Seniorenzentrum „Amadeus“</p>  | <ul style="list-style-type: none"> · Vermietung von Räumen für Familienfeiern · Treffpunkt älterer Genossenschaftler zum geselligen Beisammensein bei vielfältigen Veranstaltungen · Bitte informieren Sie sich telefonisch oder im Internet, inwieweit die Angebote wahrgenommen werden können. | <p>Frau Bochert (Volkssolidarität) Striesener Straße 2, 01307 Dresden Telefon: 0351 4 47 28 69 www.volkssoli-dresden.de amadeus@volkssoli-dresden.de</p> |
| <p>Seniorenzentrum „Wiesenhäuser“</p>  | <ul style="list-style-type: none"> · Vermietung von Räumen für Familienfeiern · Treffpunkt älterer Genossenschaftler zum geselligen Beisammensein bei vielfältigen Veranstaltungen · Bitte informieren Sie sich telefonisch oder im Internet, inwieweit die Angebote wahrgenommen werden können. | <p>Frau Müßiggang (Arbeiter-Samariter-Bund) Wiesenstraße 17, 01277 Dresden Telefon: 0351 213 13 39 www.asb-dresden-kamenz.de wiesenhaeuser@asb-dresden-kamenz.de</p> |
| <p>Werkzeugverleih</p>  | <ul style="list-style-type: none"> · zur Wohnungsrenovierung · Gartengeräte, Werkzeuge · Biertischgerätschaften für private Feiern | <p>Herr Keilig Henzestraße 11, 01309 Dresden Telefon: 0351 44 32 - 4 06</p> |
| <p>Schlüsselservice</p>  | <ul style="list-style-type: none"> · Bei Problemen mit Schlüsseln und Schlössern wenden Sie sich bitte an den Schlüsseldienst der Genossenschaft. · Bitte unbedingt vorher <i>telefonisch</i> anmelden! · Eine Erweiterung Ihres Schlüsselbestandes ist unter Vorlage des Personalausweises möglich. | <p>Schlüsselwerkstatt Henzestraße 11, 01309 Dresden Telefon: 0351 44 32 - 4 10 Schluesselwerkstatt@wga-dresden.de Di / Do 9:00 – 12:00 und 13:00 – 18:00 Uhr Bitte unbedingt vorher anmelden!</p> |
| <p>Individuelle Ausstattung Ihrer Wohnung</p>  | <ul style="list-style-type: none"> · Realisierung von Ausstattungswünschen für Ihre Wohnung (Angebote Musterwohnung Henzestraße 11) | <p>Ihre zuständige Wohngebietsbetreuung Henzestraße 14, 01309 Dresden Telefon: 0351 44 32 - 0 info@wga-dresden.de</p> |

* Bitte informieren Sie sich telefonisch oder im Internet über die aktuellen Öffnungszeiten und die Zutrittsbestimmungen (2G bzw. 3G) aller Einrichtungen!



teilAuto

Schützengasse 16, 01067 Dresden
Telefon: 0345 44 5000
www.teilAuto.net

Tarif „Kooperationstarif“
für unsere Mitglieder:
3 € monatlicher Grundpreis,
kein Startpreis, 50 € Kautions

Mobilität

RABATTE für Mitglieder der WG Aufbau Dresden eG

| | |
|------------------|-----|
| Lackversiegelung | 20% |
| Unterbodenschutz | 20% |
| Innenreinigung | 15% |
| Hochglanzpolitur | 15% |
| Dellendrücken | 10% |
| Lackierarbeiten | 5% |

(In Verbindung mit anderen Aktionen oder Sonderpreisen nicht kombinierbar)

Autopflege Werk

☎ 0351 / 28 41 046 **Öffnungszeiten:**
 Spenerstraße 35 | 01309 Dresden Mo - Do 08:00 bis 17:00 Uhr
 (Nähe KAUFLAND, Borsbergstraße) Fr 08:00 bis 15:00 Uhr
 E-Mail: info@autopflegewerk.de | www.autopflegewerk.de

Es geht um Ihr Auto!

Autopflege Werk exklusiv

Spenerstraße 35
01309 Dresden
Telefon: 0351 2 84 10 46
www.autopflegewerk.de

Mobilität

Ein Angebot von: Little John Bikes GmbH, Heidestraße 3, 01127 Dresden.
Nicht kombinierbar mit anderen Aktionen und Rabatten.

5% RABATT!

für alle WG-Aufbau Mitglieder
auf Fahrräder, Zubehör sowie
Werkstattleistungen

www.littlejohnbikes.de/filialen

Little John Bikes

Rabatt nur auf nicht preis-reduzierte Artikel.
Nicht kombinierbar mit anderen
Aktionen und Rabatten.

Mobilität

SPENDET FÜR UNSER HERZENSPROJEKT!

Ein neues Zuhause für unsere Orang-Utans.

Alle Infos unter: zoo-dresden.de/spenden

Zoo Dresden GmbH
Ostächsische Sparkasse Dresden
IBAN DE66 8505 0300 0225 8174 38
BIC OSDDE81XXX
Stichwort: Orang-Haus

JEDE SPENDE HILFT!

Zoo Dresden

Vergünstigte Tageskarten erhalten
Sie an der Zookasse. Vergünstig-
te Jahreskarten erhalten Sie unter
Vorlage des Coupons von Seite 5
und Ihrer Mitgliedskarte an der
Zookasse.

Freizeit

BadPlaner

VORHER SEHEN,
WIE'S SPÄTER
AUSSIEHT.

BAD IN VIRTUAL REALITY ERLEBEN!

ALLES MACHBAR

KÜCHENSTUDIO

- › Beratung
- › Planung
- › Aufmaß
- › Lieferung
- › Montage

Jetzt über
110
 Küchenstudios in
 Deutschland

OBI

OBI Dresden-Weißig
OBI Dresden-Gruna
OBI Bannewitz OBI Pirna

Öffnungszeiten:
Montag bis Samstag 8 – 20 Uhr

10 % Direkt-Rabatt, nur noch bis
zum 31. Mai 2022, danach aus-
schließlich über die „heyOBI App“

Freizeit

4x in Ihrer Nähe: Pirna, Bannewitz, DD-Bodenbacher Str. (mit Küchenstudio), DD-Weißig (mit Küchenstudio) Dies ist eine Werbung der OBI GmbH & Co. Deutschland KG, Albert-Einstein-Str. 7-9, 42929 Wermelskirchen.



Mitgliedskarte: Angebote unserer Partnerunternehmen

Geschenke

Holzspielwarenladen

Papstdorfer Straße 35
01277 Dresden
Telefon: 0351 311 07 88
www.holzspielwarenladen-dresden.de

5 % Einkaufsrabatt

Holzspielwarenladen
www.holzspielwaren-dresden.de
Papstdorfer Str. 35 (Ladenzeile), 01277 Dresden
Tel.: 0351/3110788 - mail: holzspielwaren@email.de

Hüpfburgvermietung
saxorent
www.saxorent.de
Hüpfburgen
Popcornautomat
Zuckerwattemaschine
Trampolin - Kicker - Slush
Seifenblasmaschine

Haushaltshilfe

Fiedi's Hausservice

Rainer Fiedler
Firma Fiedi's Hausservice
Gartenstraße 82 b
01156 Dresden
Telefon: 0351 4 38 89 99
und 0162 519 48 08
blumenfee.s@gmx.net
www.fiedis-hausservice.de

Reinigung pro Heizkörper: 9,50 €



Gesundheit & Wellness

Apotheke

Stübelallee 55
01309 Dresden
Telefon: 0351 250 14 40



Apothekerin: Claudia Balzer
Stübelallee 55 - 01309 Dresden
Telefon: 0351 / 2501440
Fax: 0351 / 2501253

E-Mail: info@elefanten-apotheke-dresden.de / www.elefanten-apotheke-dresden.de oder bei

Unser Service – Ihre Vorteile:

- 5% Rabatt auf alle Artikel aus dem Freiwahl-Sortiment bei Vorlage der Mitgliedskarte der WG Aufbau Dresden eG
- bequeme Vorbestellung per App
- Bonuskarte für freiverkäufliche Artikel
- kostenloser Lieferservice Mo. - Fr. von 16 - 19 Uhr
- Anmessen von Kompressionsstrümpfen



Gesundheit & Wellness

Kieser Training

Dresden-Gruna
Zwinglistraße 28 – 30
01277 Dresden
Telefon: 0351 2501280

Rabatt: Rückenanalyse jetzt für 20 € statt 35 €

Bei uns trainieren Sie mit Abstand am besten.

Gesundheitsorientiertes Training in 2x 30 Minuten mit umfangreichem Hygienekonzept. Jetzt anmelden!

Dresden-Gruna | Zwinglstr. 28-30
Telefon (0351) 250 12 80
kieser-training.de

Dresden-Neustadt | Metzger Str. 1
Telefon (0351) 810 54 21

KIESER TRAINING

JA ZU EINEM STARKEN KÖRPER

Gesundheit & Wellness

Physiotherapie 5 Elemente

Pirnaer Landstraße 140
01257 Dresden
Telefon: 0351 20516400
info@physiotherapie5Elemente.de
www.physiotherapie5Elemente.de



PHYSIOTHERAPIE
5 ELEMENTE

10 % RABATT AUF ALLE ANWENDUNGEN
AUSSER KASSENLEISTUNGEN



AB MÄRZ 2022

Mädelsabend
und es hat Zoom gemacht

BOULEVARD THEATER DRESDEN **B**

Die **NEUE** Musikkomödie mit den größten deutschen Hits

MATERNISTRASSE 17 · 01067 DRESDEN · KARTEN 0351 – 26 35 35 26 · WWW.BOULEVARDTHEATER.DE

Boulevardtheater Dresden

Maternistraße 17
01067 Dresden
Karten-Hotline: 0351 26 35 35 26

10% Preisvorteil auf alle Vorstellungen bei Eigenproduktionen in den Preiskategorien A + B, nicht inbegriffen sind Gastspiele (bis auf Ausnahmen) sowie die Preiskategorien C + D

Kultur

STAATSSCHAUSPIEL DRESDEN

Spielzeit 2021.2022

Bei Vorlage Ihrer Mitgliedskarte erhalten Sie am Staatsschauspiel Dresden **15% Rabatt** (ausgenommen sind Gastspiele, alle Vorstellungen am Blauen Tag und Personen, die zu anderen Ermäßigungen berechtigt sind).

Karten 0351.49 13 – 555 oder www.staatsschauspiel-dresden.de

Staatsschauspiel Dresden

Schauspielhaus
Theaterstraße 2
01067 Dresden

Kleines Haus
Glacisstraße 28
01099 Dresden

Kultur

TVW-ELEKTRONIK TVW-Elektronik GmbH
Reparaturservice 0351 2571005
Altseidnitz 9a 01277 Dresden

Öffnungszeiten:
Montag - Freitag von 9:00 bis 18:00 Uhr

Reparaturannahme:
Montag - Freitag von 7:00 bis 18:00 Uhr

e-mail: kontakt@tvw-elektronik.de
www.tvw-elektronik.de

Logos: Panasonic TechniSat, LOEWE, LG, JANSJUN, BOSCH, SIEMENS, LIEBHERR, Miele, jura, De'Longhi, DeLonghi, petra, Saeco, Medica, BOSCH, SIEMENS, LIEBHERR, Miele, AEG, Beko.

TVW Elektronik GmbH

Altseidnitz 9a
01277 Dresden
Telefon: 0351 25710 05
www.tvw-elektronik.de

Reparatur von Hausgeräten und Geräten der Unterhaltungselektronik
10% Rabatt auf alle Reparaturaufträge

Reparaturservice

Bartsch und Weickert GmbH & Co.KG
Internationale Spedition • Möbeltransporte • Lagerung
D-01159 Dresden • Löbtauer Str. 80 / Ecke Wernerstr. • e-mail: service@ddumzug.de

BW Bartsch & Weickert **DMS** Deutsche Möbelspedition

Der kluge Umzug ist gelb

0351 / 86 72 40

Firmen & Ämter jeder Größe
Privat auch Seniorenservice

www.derklugeUmzug.de

Bartsch & Weickert

Löbtauer Straße 80
01159 Dresden
Telefon: 0351 86 72 40
www.derklugeUmzug.de

bis 8% Rabatt bei Umzug

Umzugsdienst

Umzüge Zimmermann GmbH

Unkersdorfer Straße 25
01723 Kesselsdorf
Tel. 035204 - 79 97 50
Fax 035204 - 79 97 519
www.zimmermannumzug.de
e-mail: kontakt@zimmermannumzug.de

Für Genossenschaftsmitglieder 5% Rabatt!

Unsere Leistungen:
Umzugsvollservice
Möbeltransporte
Möbelmontagen
Küchenmontagen
Malerleistungen
Teppichbodenverlegung
Haushaltsauflösung
... da zieht man gerne um!

Firma Zimmermann GmbH

Unkersdorfer Straße 25
01723 Kesselsdorf
Telefon: 0352 04 79 97 50

5% Rabatt bei Umzug und kostenlose Montage von Lampen und Gardinenstangen

Umzugsdienst

Miträtseln und gewinnen

| | | | | | | | | | | | | | | | | | | | | | | | | | | | | |
|----------------------------|---|-------------------------|--------------------|----------------------------|------------------------------|---------------------------|---|------------------------|------------------------------|---|-------------------------------|---------------------------------|-----------------------------|-------------------|-------------------------------|------------------------|----------------------------------|----------------------|--------------------|----------------------------|----|--|---------------------------|---|----------------------|----|---------------------------|---------------------------|
| altgriechischer Stadtstaat | | ▼ | ▼ | Monat gedoppelte Filmszene | ▼ | griechischer Buchstabe | Stadt an der Weißen Elster | schnelle Raubkatze | ▼ | ▼ | Roman v. Defoe „Robinson ...“ | Doppelruder | ▼ | nicht ohne | ▼ | Badestrand bei Venedig | 6 | weibliches Raubtier | | | | | | | | | | |
| Reisender | ▶ | | | | | | | | | | ein Kunststoff | ▶ | | | | | | | | | | | | | | | | |
| ▶ | | | | | | trostlos | | bei Zeitangaben: genau | ▶ | 3 | | | | alltäglich | | Suggestivkraft | | Tierpark | | | | | | | | | | |
| Inselstaat in der Karibik | | sich umsehen, sich ... | | | Erdzeitalter | ▶ | 15 | | | | italienische Tonsilbe | ▼ | Kurort an der Isar | ▶ | | | | | | | | | | | | | | |
| sumpfige Steppe Sibiriens | ▶ | | | 9 | | | | Kinderfahrzeug | ▶ | | | 12 | | | demoskop. Institut (Abk.) | | | | | | | | | | | | | |
| ▶ | | | | | Vorname Lauders † (Kosmetik) | | | perfekt | ▶ | | | | Indianer in Südamerika | ▶ | | 13 | | | | | | | | | | | | |
| edles Florgewebe | | elastisch | | | Tonbezeichnung | ▶ | <p style="text-align: center;">Gewinnen Sie einen von fünf Büchergutscheinen im Wert von je 20 Euro</p> <p>Des Rätsels Lösung können Sie uns gern per Postkarte (WG Aufbau Dresden eG, Henzestraße 14, 01309 Dresden) oder per E-Mail (info@wga-dresden.de) zuschicken. Einsendeschluss ist der 31. Januar 2022. Viel Glück!</p> <p><i>Das Lösungswort aus dem Mitgliedermagazin 1/2021 war „meine WG Aufbau“.</i></p> <p><i>Gewonnen haben: Brigitte Lange, Franziska Wenzel, Petra Bischoff, Barbara Hänig und Bärbel Poike. Herzlichen Glückwunsch!</i></p> | | | | | | | | | | niederl. Sänger (Herman van ...) | ▶ | | | | | privater TV-Sender (Abk.) | | | | | |
| Trinkbedürfnis | ▶ | | | | | | | | | | | | | | | | | | | | | | feines Baumwollgewebe | | wütend rasen | | südtal. Hafencity | |
| ▶ | | | | | Elektrizität | | | | | | | | | | | | Announce | | | | | | | | | | | |
| Erbfaktor | ▶ | 5 | italienisch: sechs | ▶ | | | | | | | | | | | | | | | | | | | Wirtshaus | ▶ | | | | |
| genau zusammenfügen | ▶ | | | | | | | | | | | | | | | | | | | | | | gewinnen | | Eselslaute | | Hafenstadt in Polen | griechische Vorsilbe: neu |
| Gauner | | | Staat im Himalaja | | mittellos geworden | ▶ | | | | | | | | | | | | | | | | | | | | 11 | | |
| ▶ | | | | | | | | | | | | | | | | | | | | | | | Vorname von Agassi | ▶ | | | 8 | |
| ▶ | | | | | | | | | | | | | | | | | | kräftig | ▶ | letzter Gruß am Tag (2 W.) | ▶ | | Gefäß mit Henkel | ▼ | Südsee-Insel | | Tochter des Kadmos (Sage) | |
| ein Hanseat | ▶ | Pflanzung in den Tropen | | | Freizeitflug | ▶ | | | | | | | | | | | | | | | | | japanischer Kaisertitel | ▶ | | | | flüchtiger Brennstoff |
| Papstwürde | ▶ | | | 2 | | | | | | | | | | | | | heikle Situationen | ▶ | bunter Tropenvogel | ▶ | | | 7 | | Fettspaltendes Enzym | | Trockenheit | |
| ▶ | | | | | Einzelheit | | Kampf unter Völkern | ▶ | | | | Kurort in der Schweiz (Bad ...) | ▶ | Geliebte des Zeus | ▶ | 14 | | | | | | | | | | | | |
| das Universum | | ehem. deutsche Währung | | | 10 | | | | altägypt. Stadt im Nil-Delta | ▶ | tropische Ölpflanze | ▶ | | | ägypt. Stadt am Nil (Abu ...) | | algerische Geröllwüste | niederländisch: eins | | | | | | | | | | |
| Verbindungsbohlen | ▶ | | | | | peruan. Provinzhauptstadt | | Kaltspeise | ▶ | | | | | | | | | | | | | | | | | | | |
| Gleichgewicht | | Fels, Schiefer | | | Vorname Newtons | ▶ | | | | | Zupfinstrument | ▶ | | | | | | 1 | | | | | | | | | | |
| ▶ | | | | | | 4 | | Fluss in Pommern | ▶ | | | | Rhône-Zufluss in Frankreich | ▶ | | | | | | | | | | | | | | |
| Segeltau | ▶ | | | | Furcht | ▶ | | | | | anwendend | ▶ | | | | | | | | | | | | | | | | |
| deutsche Vorsilbe: schnell | ▶ | | | | | | 1 | 2 | 3 | 4 | 5 | 6 | 7 | 8 | 9 | 10 | 11 | 12 | 13 | 14 | 15 | | | | | | | |

Telefonverbindungen und Öffnungszeiten

Havariendienst: 08 00 / 9 42 83 22

Montag bis Donnerstag ab 16:00 – 07:00 Uhr
 von Freitag bis Montag ab 12:00 – 07:00 Uhr
 sowie an Feiertagen

Gilt für alle **Notreparaturen** für die Gewerke Heizung, Sanitär, Elektro und **Schlüsseldienst** sowie Havarien, die zu einer Gefahr für Leben und Gebäude werden können und **keinen** Aufschub bis zum nächsten Werktag dulden.

Mieterportal, Internetseite und E-Mail

meine.wgaufbau-dresden.de
 www.wgaufbau-dresden.de
 info@wga-dresden.de

Telefon

| Bereich | Telefonnummer |
|--------------------------|---------------------|
| Geschäftsstelle | 0351 44 32-0 |
| Betriebskosten | 0351 44 32-113 |
| Gewerbe | 0351 44 32-112 |
| Hauswartdienst | 0351 44 32-415 |
| Mietenbuchhaltung | 0351 44 32-114 |
| Mitgliederwesen | 0351 44 32-115 |
| Rechtsabteilung | 0351 44 32-102 |
| Sekretariat Technik | 0351 44 32-401 |
| Mitarbeiter für Soziales | 0351 44 32-132 |
| Vermietung | 0351 44 32-128/-129 |
| Wohngebietsbetreuung 1 | 0351 44 32-118 |
| Wohngebietsbetreuung 2 | 0351 44 32-123 |
| Wohngebietsbetreuung 3 | 0351 44 32-126 |
| Wohngebietsbetreuung 4 | 0351 44 32-145 |
| Wohngebietsbetreuung 5 | 0351 44 32-124 |
| Service Mitgliedskarte | 0351 44 32-111 |
| Schlüsselwerkstatt | 0351 44 32-410/-406 |

Öffnungszeiten Geschäftsstelle/Schlüsselwerkstatt

Geschäftsstelle: Henzestraße 14, 01309 Dresden
 Montag bis Freitag 09:00 – 12:00 Uhr
 Montag, Mittwoch 13:00 – 16:00 Uhr
 Dienstag, Donnerstag 13:00 – 18:00 Uhr

Schlüsselwerkstatt: Henzestraße 11, 01309 Dresden
 Dienstag und Donnerstag 09:00 – 12:00 und 13:00 – 18:00 Uhr
 Nur nach Anmeldung per Telefon: 0351 44 32-410
 oder E-Mail: Schluesselwerkstatt@wga-dresden.de

AUFBAU Dresden Dienstleistung GmbH (ADD)

Henzestraße 11, 01309 Dresden, info@add-dresden.de
Gästewohnungen 0351 41 88-53 47
Öffnungszeiten
 Montag 09:00 – 12:00 und 13:00 – 15:30 Uhr
 Dienstag und Donnerstag 09:00 – 12:00 und 13:00 – 16:00 Uhr
 Freitag 09:00 – 12:00 Uhr

Begegnungsstätten/Familienzentren

Bürgertreff „Marie“

Breitenauer Straße 17, 01279 Dresden
 Telefon: 0351 2 13 04 38
 marie@volkssoli-dresden.de
 www.volkssoli-dresden.de

Seniorenzentrum „Amadeus“

Striesener Straße 2, 01307 Dresden
 Telefon: 0351 4 47 28 69
 Fax: 0351 4 47 28 74
 amadeus@volkssoli-dresden.de
 www.volkssoli-dresden.de

Seniorenzentrum „Wiesenhäuser“

Wiesenstraße 17, 01277 Dresden
 Telefon: 0351 2 13 13 39
 wiesenhaeuser@asb-dresden.de
 www.asb-dresden-kamenz.de

Begegnungsstätte „LeubenTreff“

Reisstraße 7, 01257 Dresden
 Telefon: 0351 2 05 73 60
 leubentreff@volkssoli-dresden.de
 www.volkssoli-dresden.de

Begegnungsstätte „Fidelio“

Papstdorfer Straße 25, 01277 Dresden,
 Telefon: 0351 2 50 21 60
 fidelio@volkssoli-dresden.de
 www.volkssoli-dresden.de

Familienzentrum „Tapetenwechsel“

Verbund Sozialpädagogischer Projekte e. V.
 Rathener Straße 115, 01259 Dresden,
 Telefon: 0351 27 50 51 84
 tapetenwechsel@vsp-dresden.de
 www.vsp-dresden.org

Familienzentrum „Pauline“

Papstdorfer Straße 41, 01277 Dresden
 Telefon/Fax: 0351 2 52 49 11
 pauline@fz-pauline.de
 www.pauline-dresden.de

**Bitte informieren Sie sich
 telefonisch oder im Internet
 über die aktuellen Öffnungszeiten.**



Nutzen Sie unser Mieterportal

meine WG Aufbau

meine.wgaufbau-dresden.de



JANUAR

FEBRUAR

MÄRZ

APRIL

MAI

JUNI

| | | | | | | | | | |
|-----------------|-------|-------|--------------------------------|--------|-----------------------|--------|------------------------------|-----------------------|--------|
| Sa 1 Neujahr | Di 1 | 5. KW | Di 1 | 9. KW | Fr 1 | APRIL | So 1 Maifeiertag | Mi 1 | JUNI |
| So 2 | Mi 2 | | Mi 2 | | Sa 2 | | Mo 2 | Do 2 | |
| Mo 3 | Do 3 | 1. KW | Do 3 | | So 3 | | Di 3 | Fr 3 | |
| Di 4 | Fr 4 | | Fr 4 | | Mo 4 | | Mi 4 | Sa 4 | |
| Mi 5 | Sa 5 | | Sa 5 | 14. KW | Di 5 | | Do 5 | So 5 Pfingsten | |
| Do 6 | So 6 | | So 6 | | Mi 6 | | Fr 6 | Mo 6 Pfingstmontag | 23. KW |
| Fr 7 | Mo 7 | 6. KW | Mo 7 | 10. KW | Do 7 | | Sa 7 | Di 7 | |
| Sa 8 | Di 8 | | Di 8 | | Fr 8 | | So 8 | Mi 8 | |
| So 9 | Mi 9 | | Mi 9 | | Sa 9 | | Mo 9 | Do 9 | 19. KW |
| Mo 10 | Do 10 | 2. KW | Do 10 | | So 10 | | Di 10 | Fr 10 | |
| Di 11 | Fr 11 | | Fr 11 | | Mo 11 | 15. KW | Mi 11 | Sa 11 | |
| Mi 12 | Sa 12 | | Sa 12 | | Do 12 | | Do 12 | So 12 | |
| Do 13 | So 13 | | So 13 | | Mi 13 | | Fr 13 | Mo 13 | 24. KW |
| Fr 14 | Mo 14 | 7. KW | Mo 14 | 11. KW | Do 14 | | Sa 14 | Di 14 | |
| Sa 15 | Di 15 | | Di 15 | | Fr 15 Karfreitag | | So 15 | Mi 15 | |
| So 16 | Mi 16 | | Mi 16 | | Sa 16 | | Mo 16 | Do 16 | 20. KW |
| Mo 17 | Do 17 | 3. KW | Do 17 | | So 17 Ostersonntag | | Di 17 | Fr 17 | |
| Di 18 | Fr 18 | | Fr 18 | | Mo 18 Ostermontag | 16. KW | Mi 18 | Sa 18 | |
| Mi 19 | Sa 19 | | Sa 19 | | Di 19 | | Do 19 | So 19 | |
| Do 20 | So 20 | | So 20 | | Mi 20 | | Fr 20 | Mo 20 | 25. KW |
| Fr 21 | Mo 21 | 8. KW | Mo 21 | 12. KW | Do 21 | | Sa 21 | Di 21 | |
| Sa 22 | Di 22 | | Di 22 | | Fr 22 | | So 22 | Mi 22 | |
| So 23 | Mi 23 | | Mi 23 | | Sa 23 | | Mo 23 | Do 23 | 21. KW |
| Mo 24 | Do 24 | 4. KW | Do 24 | | So 24 | | Di 24 | Fr 24 | |
| Di 25 | Fr 25 | | Fr 25 | | Mo 25 | 17. KW | Mi 25 | Sa 25 | |
| Mi 26 | Sa 26 | | Sa 26 | | Di 26 | | Do 26 Christi Himmelfahrt | So 26 | |
| Do 27 | So 27 | | So 27 Beginn der Sommerzeit | | Mi 27 | | Fr 27 | Mo 27 | 26. KW |
| Fr 28 | Mo 28 | 9. KW | Mo 28 | 13. KW | Do 28 | | Sa 28 | Di 28 | |
| Sa 29 | Di 29 | | Di 29 | | Fr 29 | | So 29 | Mi 29 | |
| So 30 | Mi 30 | | Mi 30 | | Sa 30 | | Mo 30 | Do 30 | 22. KW |
| Mo 31 | Do 31 | 5. KW | Do 31 | | | | Di 31 | | |



JULI

AUGUST

SEPTEMBER

OKTOBER

NOVEMBER

DEZEMBER

| | | | | | | | | |
|--------------|--------|--------------|--------------|--------------|---------------------------|--------------|--------------|----------------------|
| Fr 1 | 26. KW | Mo 1 | Do 1 | Sa 1 | 40. KW | Di 1 | Do 1 | 48. KW |
| Sa 2 | | Di 2 | Fr 2 | So 2 | | Mi 2 | Fr 2 | |
| So 3 | | Mi 3 | Sa 3 | Mo 3 | Tag der Deutschen Einheit | Do 3 | Sa 3 | |
| Mo 4 | 27. KW | Do 4 | So 4 | Di 4 | | Fr 4 | So 4 | 2. Advent |
| Di 5 | | Fr 5 | Mo 5 | Mi 5 | 36. KW | Sa 5 | Mo 5 | 49. KW |
| Mi 6 | | Sa 6 | Di 6 | Do 6 | | So 6 | Di 6 | |
| Do 7 | | So 7 | Mi 7 | Fr 7 | | Mo 7 | Mi 7 | |
| Fr 8 | | Mo 8 | Do 8 | Sa 8 | | Di 8 | Do 8 | |
| Sa 9 | | Di 9 | Fr 9 | So 9 | | Mi 9 | Fr 9 | |
| So 10 | | Mi 10 | Sa 10 | Mo 10 | 41. KW | Do 10 | Sa 10 | |
| Mo 11 | 28. KW | Do 11 | So 11 | Di 11 | | Fr 11 | So 11 | 3. Advent |
| Di 12 | | Fr 12 | Mo 12 | Mi 12 | 37. KW | Sa 12 | Mo 12 | 50. KW |
| Mi 13 | | Sa 13 | Di 13 | Do 13 | | So 13 | Di 13 | |
| Do 14 | | So 14 | Mi 14 | Fr 14 | | Mo 14 | Mi 14 | 46. KW |
| Fr 15 | | Mo 15 | Do 15 | Sa 15 | | Di 15 | Do 15 | |
| Sa 16 | | Di 16 | Fr 16 | So 16 | | Mi 16 | Fr 16 | |
| So 17 | | Mi 17 | Sa 17 | Mo 17 | 42. KW | Do 17 | Sa 17 | |
| Mo 18 | 29. KW | Do 18 | So 18 | Di 18 | | Fr 18 | So 18 | 4. Advent |
| Di 19 | | Fr 19 | Mo 19 | Mi 19 | 38. KW | Sa 19 | Mo 19 | 51. KW |
| Mi 20 | | Sa 20 | Di 20 | Do 20 | | So 20 | Di 20 | |
| Do 21 | | So 21 | Mi 21 | Fr 21 | | Mo 21 | Mi 21 | 47. KW |
| Fr 22 | | Mo 22 | Do 22 | Sa 22 | | Di 22 | Do 22 | |
| Sa 23 | | Di 23 | Fr 23 | So 23 | | Mi 23 | Fr 23 | |
| So 24 | | Mi 24 | Sa 24 | Mo 24 | 43. KW | Do 24 | Sa 24 | Heiligabend |
| Mo 25 | 30. KW | Do 25 | So 25 | Di 25 | | Fr 25 | So 25 | 1. Weihnachtsfesttag |
| Di 26 | | Fr 26 | Mo 26 | Mi 26 | 39. KW | Sa 26 | Mo 26 | 2. Weihnachtsfesttag |
| Mi 27 | | Sa 27 | Di 27 | Do 27 | | So 27 | Di 27 | |
| Do 28 | | So 28 | Mi 28 | Fr 28 | | Mo 28 | Mi 28 | 48. KW |
| Fr 29 | | Mo 29 | Do 29 | Sa 29 | 35. KW | Di 29 | Do 29 | |
| Sa 30 | | Di 30 | Fr 30 | So 30 | | Mi 30 | Fr 30 | |
| So 31 | | Mi 31 | | Mo 31 | Reformationstag | | Sa 31 | Silvester |